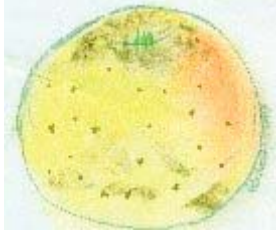


DRAP D'OR DE LA CREUSE.

Fichier Choisel jean-louis-©2005



Pastel Jean-Louis Choisel © 2005



Pas mures.

ORIGINE : Creuse.

SYNONYMES : Reinette Dorée à tort.

MATURITE-CONSOMMATION : décembre-mars.

FORME : Moyenne. Plus large que haute, sphéroïdales, pourtour un peu irrégulier.

EPIDERME : Jaune or , léger lavi rose à l'insolation plaques fauves. Lenticelles saillantes fauves parfois étoilées..

CUVETTE du PEDONCULE : Large, évasée, profonde, irrégulière sur le bord, un peu fauve.

PEDONCULE : Fin, assez long, ne dépasse pas sinon peu..

CUVETTE de L'ŒIL : Large, évasée, peu profonde, un peu plissée.

L'ŒIL : Grand, ouvert à mi ouvert.

CHAIR : Jaunâtre, ferme, croquante, fine, sucrée, peu juteuse, à bonne saveur de vrais Reinette.

CRITERE SPECIAL :

LOGES : Closes.

OBSERVATIONS : Floraison tardive.

REFERENCES : Choisel Jean-Louis.

BIBLIOGRAPHIE : Le Verger Français, p.248.